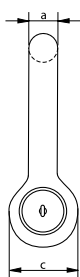
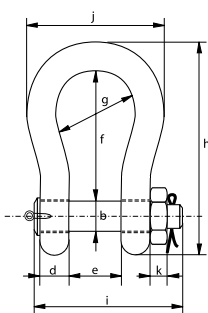


P-6031



Manilles Green Pin® Polar lourdes

manilles lyres à axe boulonné goupillé, pour une utilisation dans des conditions climatiques extrêmes

- Matière** : corps et axe en acier allié, grade 80, trempé et revenu
- Coefficient de sécurité** : 5 fois la C.M.U. = charge de rupture minimale
- Finition** : la manille est peinte en gris et l'axe en vert. Les manilles de 120 tonnes sont galvanisées
- Température** : -40 °C jusqu'à +200 °C
- Certificat** : **2.1** **2.2** **3.1** **MTC^a** **MTC^b** * **LROS** * **MPI^a** **US^a** **CE**

| C.M.U. | Dia corps | Dia axe | Dia œil | Largeur œil | Largeur intérieure | Longueur intérieure | Largeur de l'arc | Longueur | Longueur axe | Largeur | Épaisseur écrou | Poids unitaire |
|--------|-----------|---------|---------|-------------|--------------------|---------------------|------------------|----------|--------------|---------|-----------------|----------------|
| Tonnes | a | b | c | d | e | f | g | h | i | j | k | kg |
| 120 | 95 | 95 | 208 | 91 | 147 | 400 | 238 | 647 | 440 | 428 | 50 | 110 |
| 150 | 105 | 108 | 238 | 102 | 169 | 410 | 275 | 688 | 490 | 485 | 60 | 160 |
| 200 | 120 | 130 | 279 | 113 | 179 | 513 | 290 | 838 | 520 | 530 | 60 | 235 |
| 250 | 130 | 140 | 299 | 118 | 205 | 554 | 305 | 904 | 560 | 565 | 65 | 285 |
| 300 | 140 | 150 | 325 | 123 | 205 | 618 | 305 | 996 | 575 | 585 | 70 | 340 |
| 400 | 170 | 175 | 376 | 164 | 231 | 668 | 325 | 1114 | 690 | 665 | 70 | 560 |
| 500 | 180 | 185 | 398 | 164 | 256 | 718 | 350 | 1190 | 720 | 710 | 70 | 685 |
| 600 | 200 | 205 | 444 | 189 | 282 | 718 | 375 | 1243 | 810 | 775 | 70 | 880 |
| 700 | 210 | 215 | 454 | 204 | 308 | 718 | 400 | 1263 | 870 | 820 | 70 | 980 |
| 800 | 210 | 220 | 464 | 204 | 308 | 718 | 400 | 1270 | 870 | 820 | 70 | 1100 |
| 900 | 220 | 230 | 485 | 215 | 328 | 718 | 420 | 1296 | 920 | 860 | 70 | 1280 |
| 1000 | 240 | 240 | 515 | 215 | 349 | 718 | 420 | 1336 | 940 | 900 | 70 | 1460 |
| 1250 | 260 | 270 | 585 | 230 | 369 | 768 | 450 | 1456 | 1025 | 970 | 70 | 1990 |
| 1500 | 280 | 290 | 625 | 230 | 369 | 818 | 450 | 1556 | 1025 | 1010 | 70 | 2400 |

Pouces

| C.M.U. | Dia corps | Dia axe | Dia œil | Largeur œil | Largeur intérieure | Longueur intérieure | Largeur de l'arc | Longueur | Longueur axe | Largeur | Épaisseur écrou | Poids unitaire |
|--------|-----------|----------|----------|-------------|--------------------|---------------------|------------------|----------|--------------|----------|-----------------|----------------|
| Tonnes | a | b | c | d | e | f | g | h | i | j | k | lbs |
| 120 | 3 3/4 | 3 3/4 | 8 3/16 | 3 19/32 | 5 25/32 | 15 3/4 | 9 3/8 | 25 15/32 | 17 5/16 | 16 27/32 | 1 31/32 | 243 |
| 150 | 4 1/8 | 4 1/4 | 9 3/8 | 4 1/32 | 6 21/32 | 16 5/32 | 10 13/16 | 27 3/32 | 19 9/32 | 19 3/32 | 2 3/8 | 353 |
| 200 | 4 23/32 | 5 1/8 | 10 31/32 | 4 7/16 | 7 1/16 | 20 3/16 | 11 13/32 | 33 | 20 15/32 | 20 7/8 | 2 3/8 | 518 |
| 250 | 5 1/8 | 5 1/2 | 11 25/32 | 4 21/32 | 8 1/16 | 21 13/16 | 12 | 35 19/32 | 22 1/16 | 22 1/4 | 2 9/16 | 628 |
| 300 | 5 1/2 | 5 29/32 | 12 25/32 | 4 27/32 | 8 1/16 | 24 11/32 | 12 | 39 7/32 | 22 5/8 | 23 1/32 | 2 3/4 | 750 |
| 400 | 6 11/16 | 6 7/8 | 14 13/16 | 6 15/32 | 9 3/32 | 26 5/16 | 12 25/32 | 43 27/32 | 27 5/32 | 26 3/16 | 2 3/4 | 1235 |
| 500 | 7 3/32 | 7 9/32 | 15 21/32 | 6 15/32 | 10 3/32 | 28 9/32 | 13 25/32 | 46 27/32 | 28 11/32 | 27 15/16 | 2 3/4 | 1510 |
| 600 | 7 7/8 | 8 1/16 | 17 15/32 | 7 7/16 | 11 3/32 | 28 9/32 | 14 3/4 | 48 15/16 | 31 7/8 | 30 1/2 | 2 3/4 | 1940 |
| 700 | 8 9/32 | 8 15/32 | 17 7/8 | 8 1/32 | 12 1/8 | 28 9/32 | 15 3/4 | 49 23/32 | 34 1/4 | 32 9/32 | 2 3/4 | 2161 |
| 800 | 8 9/32 | 8 21/32 | 18 9/32 | 8 1/32 | 12 1/8 | 28 9/32 | 15 3/4 | 50 | 34 1/4 | 32 9/32 | 2 3/4 | 2425 |
| 900 | 8 21/32 | 9 1/16 | 19 3/32 | 8 15/32 | 12 29/32 | 28 9/32 | 16 17/32 | 51 1/32 | 36 7/32 | 33 27/32 | 2 3/4 | 2822 |
| 1000 | 9 7/16 | 9 7/16 | 20 9/32 | 8 15/32 | 13 3/4 | 28 9/32 | 16 17/32 | 52 19/32 | 37 | 35 7/16 | 2 3/4 | 3219 |
| 1250 | 10 1/4 | 10 5/8 | 23 1/32 | 9 1/16 | 14 17/32 | 30 1/4 | 17 23/32 | 57 5/16 | 40 11/32 | 38 3/16 | 2 3/4 | 4387 |
| 1500 | 11 1/32 | 11 13/32 | 24 19/32 | 9 1/16 | 14 17/32 | 32 7/32 | 17 23/32 | 61 1/4 | 40 11/32 | 39 3/4 | 2 3/4 | 5291 |

RFID CAD

* Pour manilles ≥ C.M.U. 150 t